

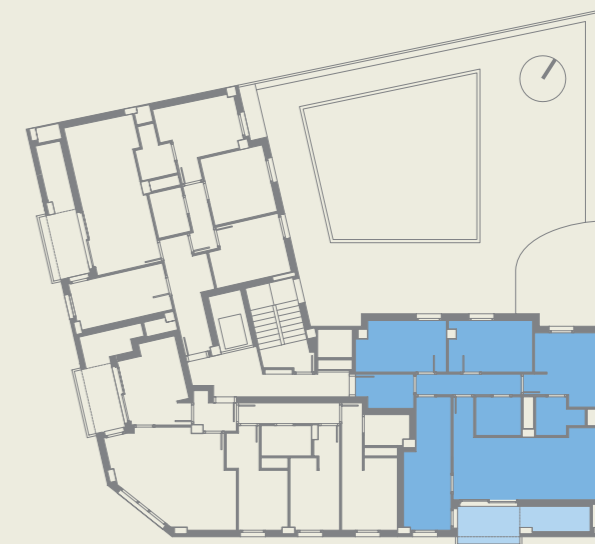
ADANIAHOMEARGANZUELA

SUPERFICIES APROXIMADAS

Superficie útil CERRADA 86,06 m²

Superficie útil ABIERTA.....9,49 m²

Superficie CONSTRUIDA 131,64 m²



Planta primera a cuarta | LETRA A / TIPO 1



ESCALA GRÁFICA

