

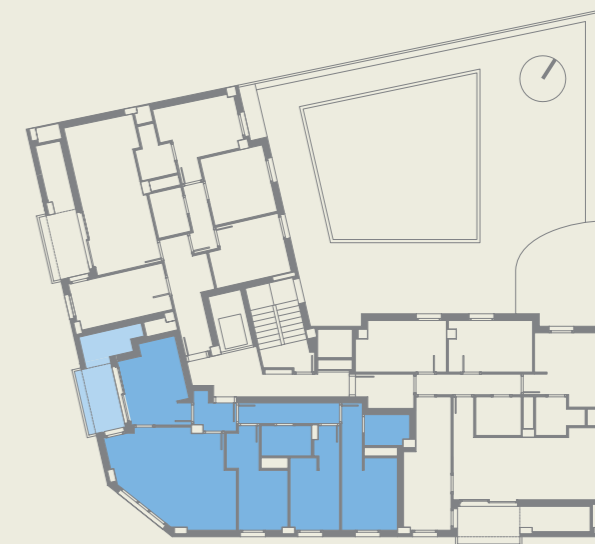
ADANIAHOMEARGANZUELA

SUPERFICIES APROXIMADAS

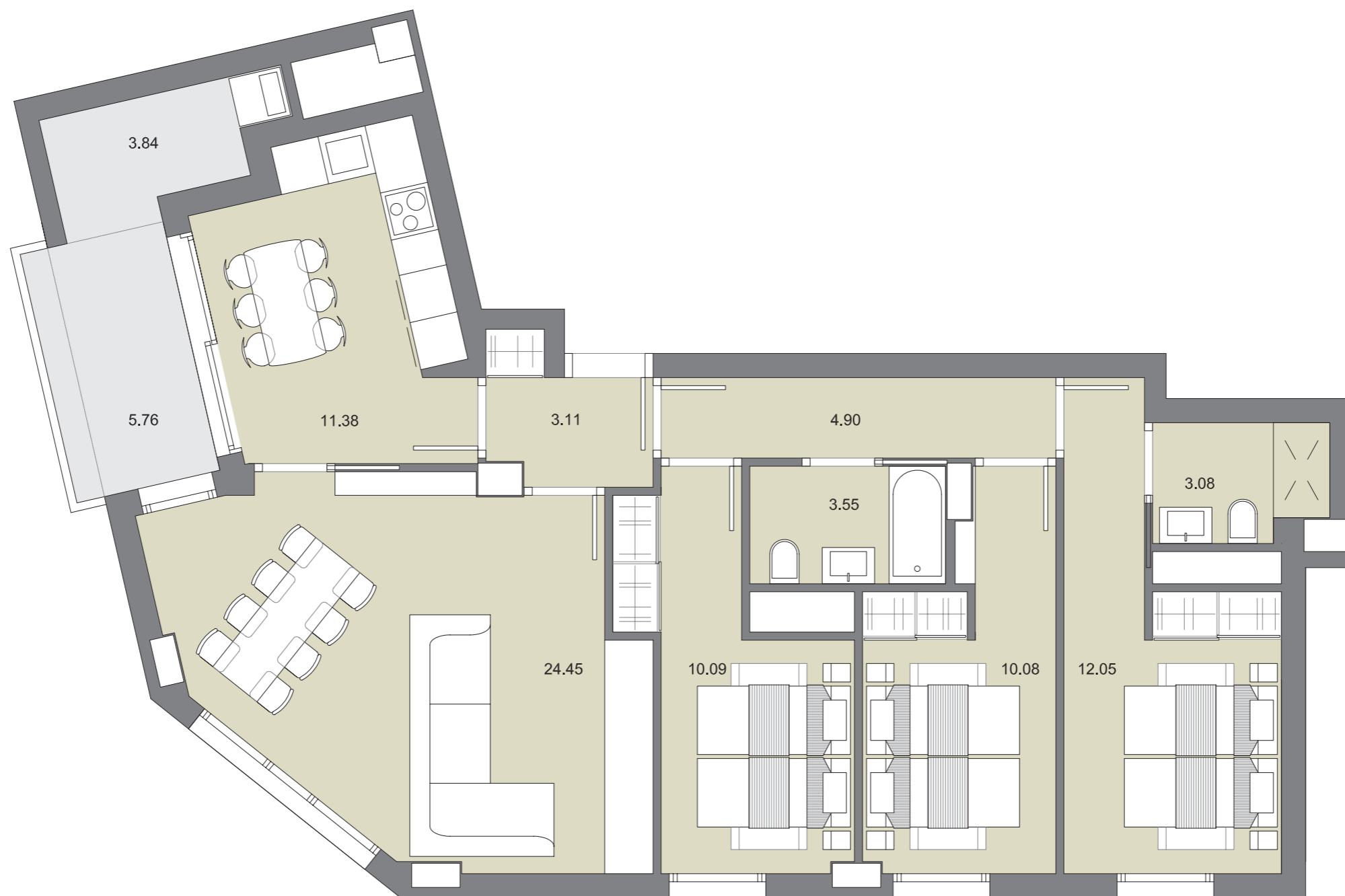
Superficie útil CERRADA 82,69 m²

Superficie útil ABIERTA.....9,60 m²

Superficie CONSTRUIDA 128,30 m²



Planta primera a cuarta | LETRA B / TIPO 2



ESCALA GRÁFICA

